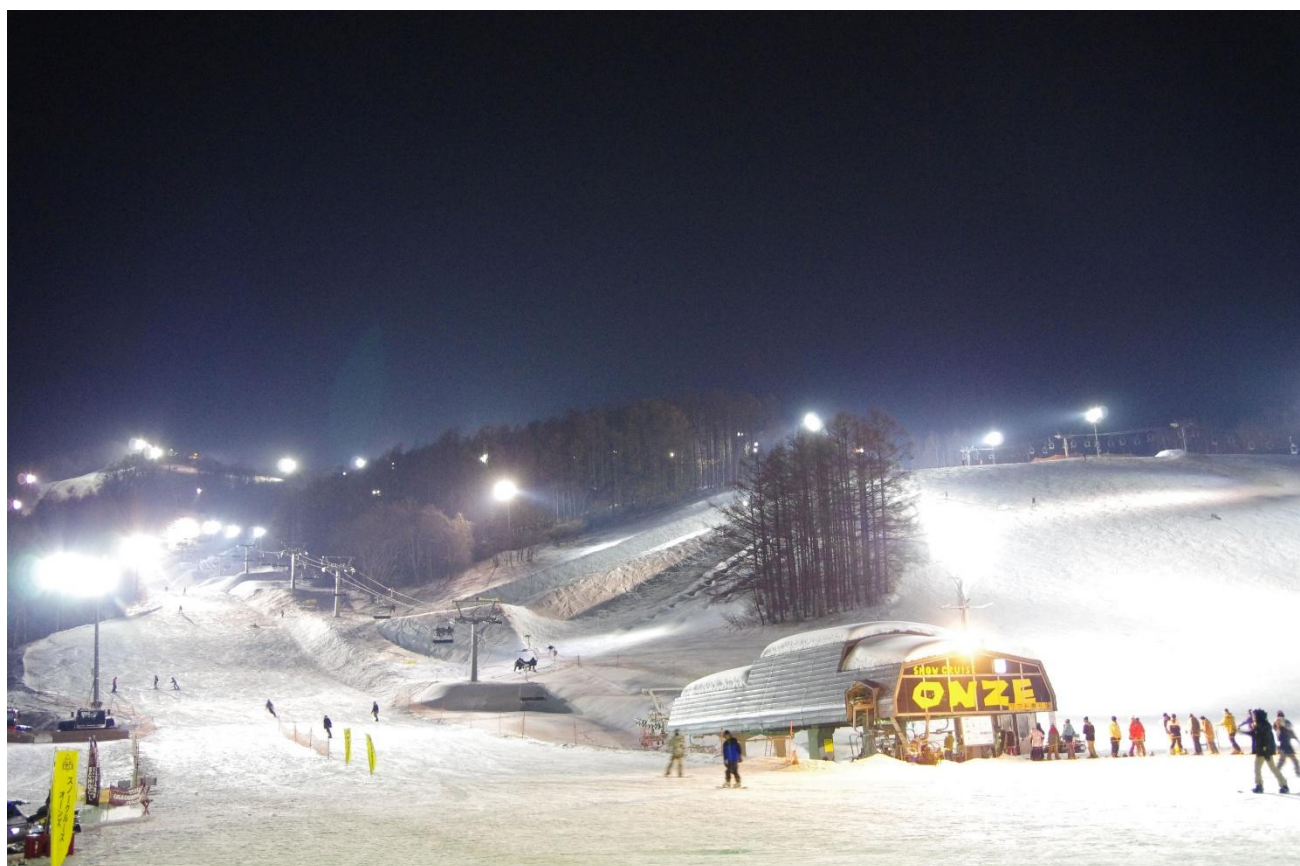


株式会社 SNOW PARK RESORT 北海道

安全報告書(2025)

2025 年 1 月～2025 年 12 月版



スノークルーズオーンズ

オーンズクワッド

オーンズリフト A

1. 利用者の皆様へ

平素より、スノークルーズオーンズをご利用いただきまして、誠にありがとうございます。弊社では、「安全の

確保」を基本方針の第一に掲げ、全社一丸となって皆様に安心してマウンテン・レジャーを楽しんで頂けるよう、法令を遵守し安全輸送に努めております。

本報告書は、鉄道事業法に基づき、安全輸送の取組みと実態について、広くご理解いただくために公表するものであります。皆様からの声に耳を傾け輸送の安全に役立てたく、積極的なご意見を頂戴できれば幸いです。

株式会社 SNOW PARK RESORT 北海道
代表取締役 石坂 英明

2. 基本方針と安全目標

(1) 基本方針

当社の経営理念の第一は、安全の確保です。「安全基本方針」を次のように掲げ、代表取締役以下従業員に周知・徹底しております。

1. 一致協力して輸送の安全確保に努めること。
2. 輸送の安全に関する法令及び関連する規定をよく理解するとともにこれを遵守し厳正、忠実に職務を遂行すること。
3. 常に輸送の安全に関する状況を理解するように努めること。
4. 職務の実施にあたり、推測に頼らず確認の励行に努め、疑義のあるときは最も安全と思われる取扱いに努めること。
5. 事故、災害などが発生した時は、人命救助を最優先に行動し、速やかに安全適切な処置をとること。
6. 情報は漏れの無いよう迅速、正確に伝え、透明性を確保すること。
7. 常に問題意識を持ち、必要な改革に果敢に挑戦するよう努めること。

(2) 安全目標

2025 年度索道輸送安全目標は次表のとおりです。

区分	項目	内容
定量的な目標	索道運転事故	発生件数 0 をめざす

3. 事故等の発生状況とその再発防止措置

(1) 索道運転事故

2025 年度は、索道事故及び索道係員による人身傷害事故等は発生しませんでした。

(2) 災害（地震や暴風雨、豪雪など）
2025 年度、暴風雪による運転停止
クワッドリフト:暴風 6 時間程度

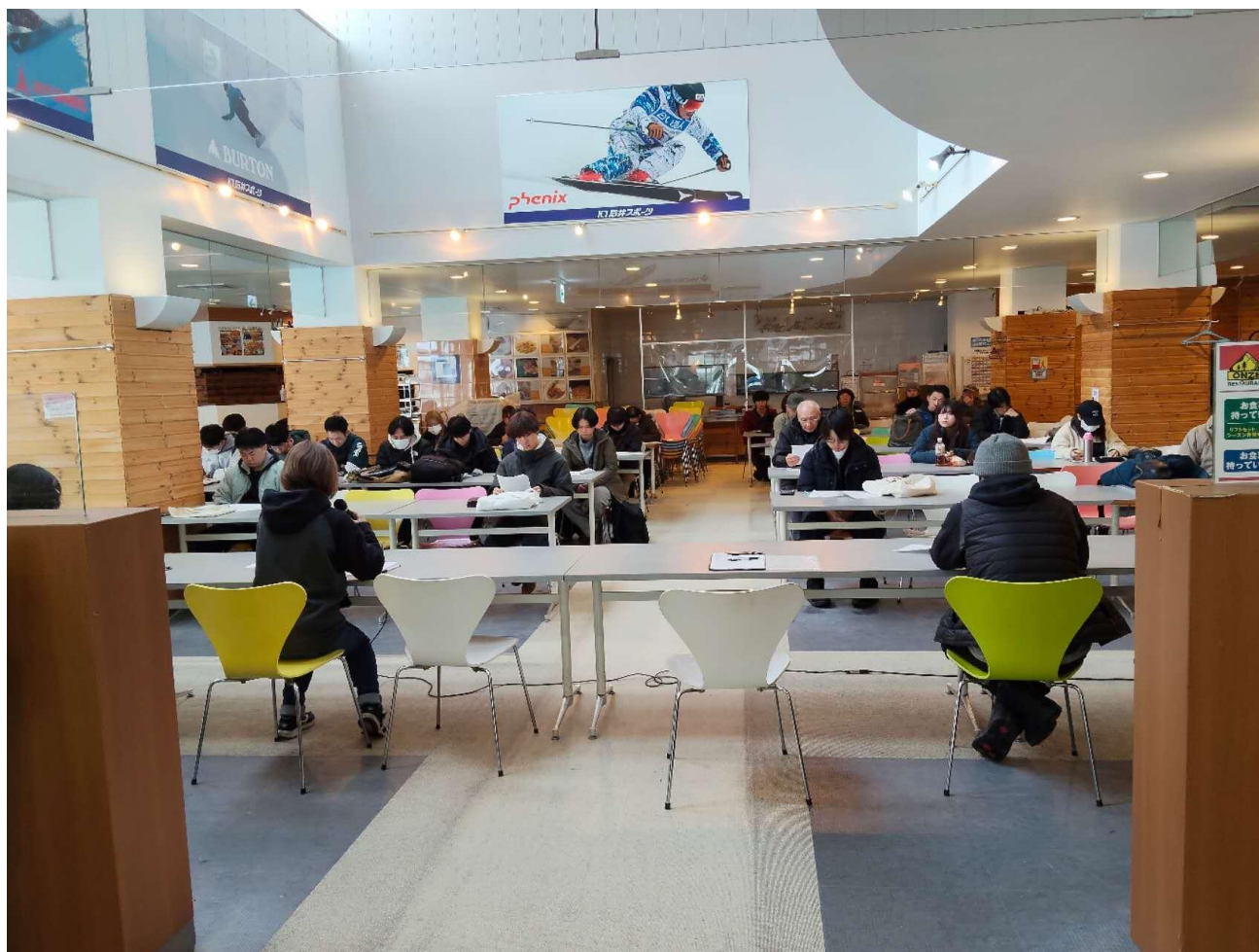
(3) インシデント(事故の兆候)
2025 年度、国土交通省へのインシデント報告はありません。

(4) 行政指導等
特になし。

4. 輸送の安全確保のための取組み

(1) 人材教育

当社では、お客様が安心してリフト(索道施設)をご利用していただけるよう、シーズン営業開始前に施設及び取扱いについての安全教育訓練を実施しています。全従業員の安全意識を向上させるとともに、どのような事態にも対応できるよう、シミュレーション訓練を行っています。



(2) 緊急時対応訓練
毎年、安全教育訓練と併せて全従業員にも索道救助訓練を実施しています



(3) 安全のための投資と支出

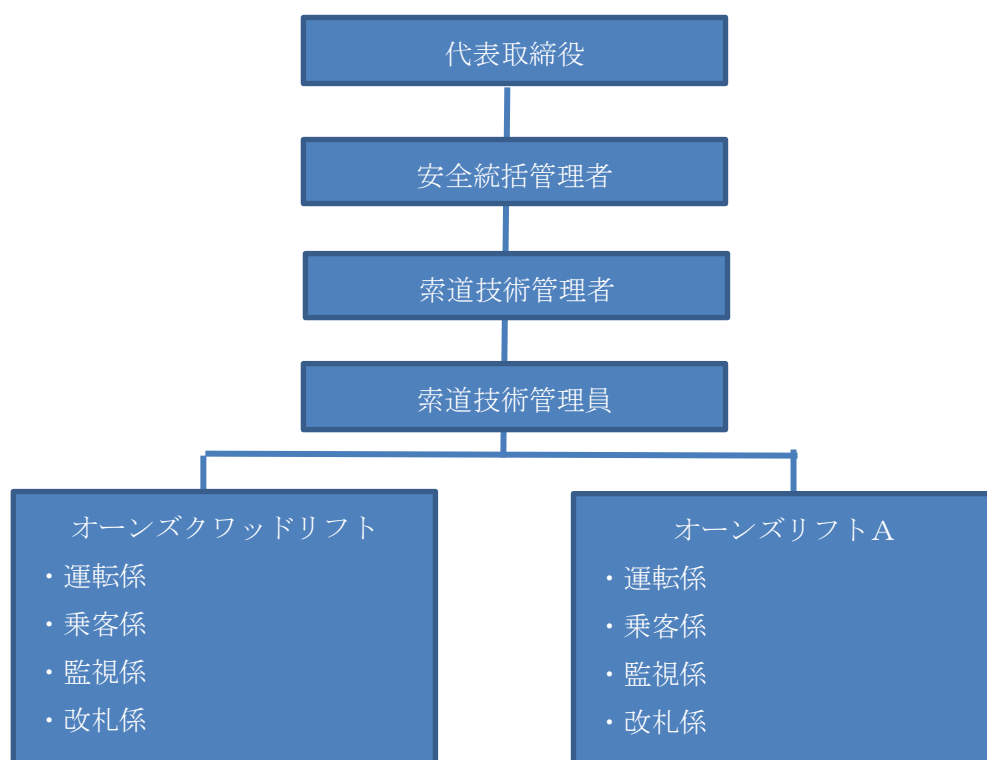
安全の維持・向上のため、5ヵ年整備計画を立ててシーズンオフに点検整備を行っております。

<主な整備内容>

各リフト握索機整備、各リフト索輪交換、各リフト場内の調整・交換、各種グリスアップ、オイル交換

5. 当社の安全管理体制

代表取締役をトップとする安全管理組織を構築し、各責任者の責務を明確にしています。
また、各セッションにおいてミーティングを毎日行い、安全意識の向上を図っている。



代表取締役	輸送の安全の確保に関する最終的な責任を負う
安全統括管理者	索道事業の輸送の安全確保に関する業務を統括する。
索道技術管理者	安全統括管理者の指揮の下、索道の運行の管理、索道施設の保守管理その他の技術上の事項に関する業務を統括管理する。
索道技術管理員	索道技術管理者の指揮の下、索道技術管理者の行う業務を補助する

6. 利用者の皆様の連携とお願い

(1) 「お客様の声をかたちにしています」

より安全で信頼される索道(リフト)運行を行うため、皆様からお寄せいただいた声を役立てています。お客様の期待に応えられるよう努めて参ります。

(2) リフト乗車時の注意事項

- ① リフト乗車に不安がある方は、事前に申し出てください。
- ② 小さいお子様とご乗車される際には、静かに座っているようにご指導お願い致します。
- ③ リフト乗車中の喫煙はご遠慮ください。
- ④ 空き缶やたばこの吸い殻などのごみ等はリフトから捨てないでください。
- ⑤ リフトの搬器(椅子)から飛び降りたり、搬器(椅子)を揺らさないでください。
- ⑥ 衣類、携行品、髪の毛等が施設に巻き付かないようご注意ください。
- ⑦ 乗車中には、帽子や手に持っている荷物を落とさないようご注意ください。
- ⑧ 改札後は、係員の指示に従ってください。
- ⑨ 酒酔いでの乗車は危険なので、乗車できません。
- ⑩ その他係員が危険と判断した場合はご利用できません。

7. ご連絡先

〒047-0265

北海道小樽市春香町 357 番地

株式会社 SNOW PARK RESORT 北海道

TEL:0134-62-2228

FAX:0134-62-3901

HP アドレス <https://onze.jp>

安全報告書へのご感想、当社の安全への取組みに対するご意見をお寄せ下さい。